

Viva España



En formule pension complète (4 repas)

Du 13/08 au 22/08/2026

Situation géographique du centre



Paris : 1050 km
Lille : 1275 km

La ville de Gavà est située au sud de la région du Baix Llobregat, à seulement 20 minutes du centre-ville de Barcelone (15 km) et à 10 minutes de l'aéroport El Prat de Llobregat.

Sa position géographique lui permet d'avoir un contraste de paysages. Son territoire est divisé entre la montagne et la côte. Une grande partie de ces montagnes sont incluses dans le parc naturel du Garraf.

La station balnéaire méditerranéenne est accueillante, à taille humaine, et offre de multiples possibilités de baignade et activités nautiques. Elle possède une pinède cotière et deux plages de sable fin s'étendant sur une distance de 4 kilomètres

Le transport



Sur place, le jour du départ, **notre équipe d'animation accueille les participants et parents**. Présente 30 minutes avant chaque départ, elle se met entièrement à disposition de tous. C'est aussi l'occasion de **rencontrer l'assistant(e) sanitaire** - référent(e) du suivi des traitements et chargé(e) de la délivrance des médicaments sur le séjour – en lui remettant les prescriptions médicales et en lui donnant les consignes et conseils afin que le suivi de l'enfant se déroule au mieux.

Quelques jours avant le départ, nous envoyons à toutes les collectivités et référents les coordonnées du chef de convoi et du directeur du séjour. Cela vous permet d'être en contact permanent avec le groupe.

Notons que nous mettons également en place **une astreinte téléphonique** (directement avec un salarié permanent au siège ou avec le directeur relais) afin de répondre à toutes vos interrogations, et ce durant la totalité du séjour.

- **Voyage car grand tourisme avec télévision, climatisation, WC...**
- **Voyage de nuit**
- **Au départ de votre ville**
- **Une astreinte téléphonique 24h/24h et 7j/7j**

Le séjour... en un coup d'œil



- Camping en bordure de plage/mer
- Equipements de qualité, l'hébergement est récompensé par 3 étoiles



- Tentes sous toile d'une capacité de 4 à 6 couchages
- Sanitaires complets communs (lavabo + douche + WC) à proximité de notre emplacement



- Cuisine soignée, variée et diversifiée. Elle est préparée par l'équipe d'animation avec la participation des jeunes
- Repas sous forme de self
- Dégustation d'au moins une spécialité locale.
- Régimes alimentaires respectés.



- Sanitaires complets communs (lavabo + douche + WC) à proximité de notre emplacement



- Journée à Port Aventura
- Wibit
- Karting
- Cable ski
- Journée parc aquatique
- Deux jours à Barcelone
- Randonnées
- Baignade : piscine privée + plage



- 1 salle d'activité
- Vastes espaces extérieurs sécurisés
- Terrains multisports
- **Piscine privée**
- **Terrain de foot + pétanque, salle jeux vidéos, mini-golf**
- **Animations du camping**

Le camping



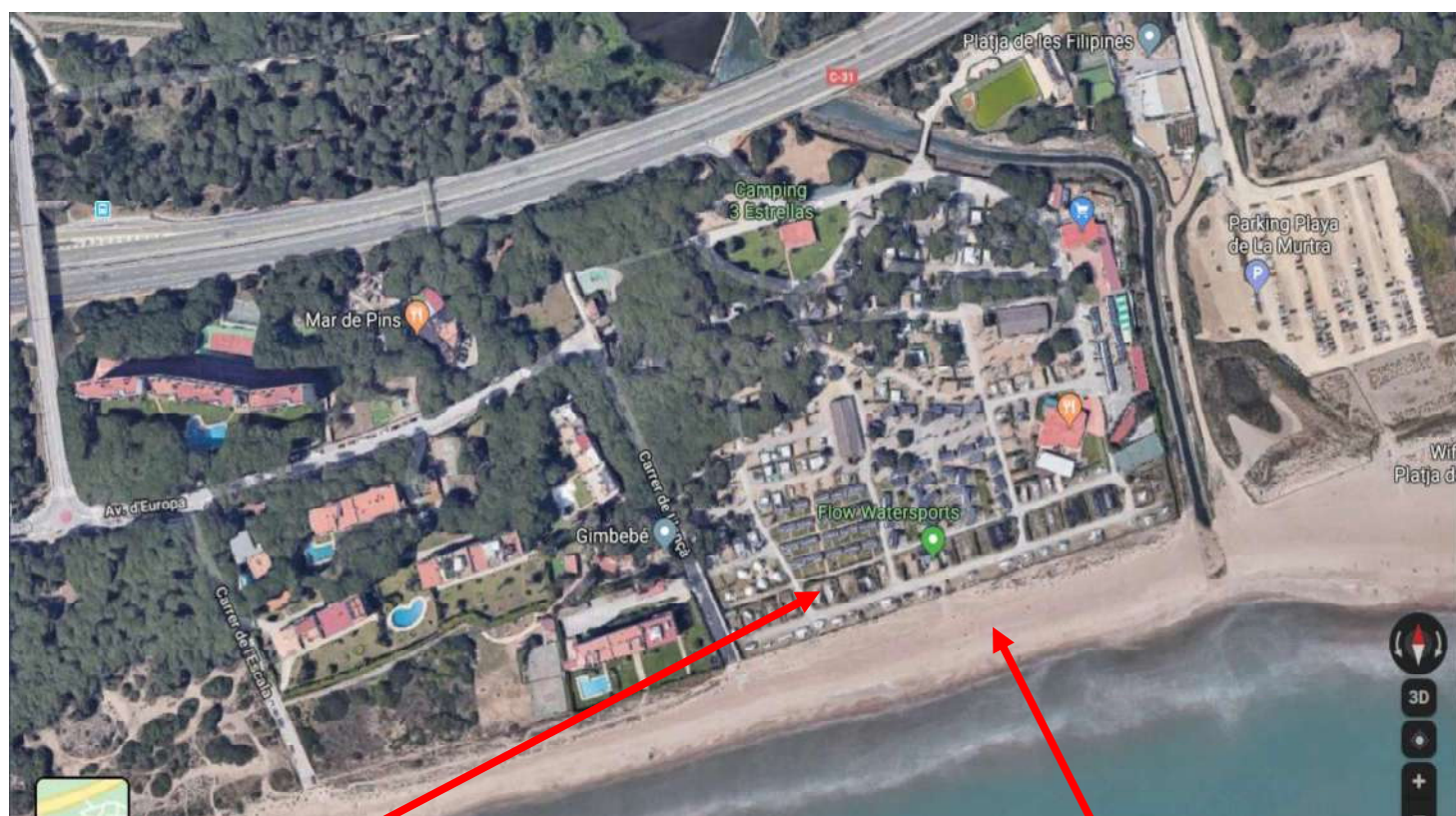
Le camping 3 Estrellas bénéficie d'une situation géographique exceptionnelle, face à la mer et la plage de sable fin, et à 15 km de Barcelone. L'accès pour regagner la plage se fait en quelques mètres, via un accès privé piéton et sécurisé en direct du camping.

Les infrastructures sont de qualité : grande piscine privée, terrains multisports + beach, terrain de pétanque, salle de jeux vidéo... sans oublier la traditionnelle supérette, bar-restaurant... En outre, les adolescents pourront également profiter des animations multilingues avec d'autres groupes/animateurs locaux.

Notre campement est situé à proximité immédiate des espaces de vie communs et notamment des sanitaires. Les jeunes seront hébergés dans des tentes sous toiles d'une capacité de 4 à 6 couchages. Nous conseillons vivement (cf. fiche trousseau) aux jeunes d'emporter un matelas (tapis de sol/matelas gonflable) pour gagner en confort.

Les adolescents participeront à la vie active du campement : bonne tenue/nettoyage des espaces partagés + chambres... La restauration sera réalisée sur place par l'équipe d'animation. Notre taux d'encadrement est d'ailleurs renforcé en ce sens sur ce séjour, puisqu'un animateur supplémentaire aide à la vie du camp... Les jeunes aideront à la préparation des repas, à l'achat des denrées, à l'élaboration des menus... (pension complète). La tente cuisine, l'espace de restauration, le matériel... toute la logistique est également assurée par nos soins.

Situation centre/lieu de baignade



- Site disposant d'une piscine privée
- Accès sécurisé, piéton, pour regagner la plage de sable fin en quelques instants
- Plage et baignade surveillées

Notre camp



- Sur place, le camp est organisé de manière à ce que les jeunes soient en sécurité (tentes animateurs régulières à proximité de celles des jeunes et endroits de passage), que la vie quotidienne soit facilitée avec des espaces de vie bien délimités (tente cuisine, espace restauration, espace direction, espace jeux, infirmerie, bagagerie...) et à proximité des sanitaires complets collectifs (blocs douches, toilettes). Un animateur supplémentaire sur ce séjour afin de gérer et aider au camp.
- L'ensemble du matériel est fourni par l'association (tentes, tonnelles, mobilier, électroménager...). + DEUX VEHICULES
- Sur la fiche trousseau remise à tous les participants, nous conseillons aux jeunes d'emporter un tapis de sol / matelas gonflable pour qu'ils puissent gagner en confort dans leur tente.



Notre camp



Notre camp



Notre camp



Notre camp



Notre camp



Notre camp



Notre camp



Notre camp



Les équipements



Les équipements



Les équipements



Les équipements



Les équipements



Les sanitaires



Les sanitaires



Accès direct et sécurisé à la plage



La restauration



Les adolescents participeront à la vie quotidienne du camp, et à tour de rôle à la préparation des repas pour l'ensemble du groupe.

Le matériel de cuisine ainsi que toute la logistique seront fournis par l'association.

Des petites unités de 5 à 6 personnes par table permettent de créer de réels moments d'échanges et de partage !

La restauration est élaborée par les enfants aidés par nos animateurs :

Les repas sont servis sous forme de self, sont équilibrés et adaptés aux goûts des enfants.

Un goûter est également proposé aux enfants.

Un adulte supplémentaire complétera l'équipe pédagogique pour aider les jeunes dans la réalisation des repas.

Le petit-déjeuner est un buffet composé de : pains divers, beurre, confiture, fruits, yaourts, chocolat, lait, céréales, jus de fruits, café et thé.

Les repas sont équilibrés et adaptés aux goûts des enfants.

Au moins une spécialité locale au menu

Un goûter est également proposé aux enfants.

L'ADAV s'engage à respecter les régimes alimentaires particuliers.

Menu type (à titre indicatif et non contractuel)



	MIDI	SOIR
Lundi	Macédoine Nuggets au poisson avec du riz et légumes Glaces	Gaspacho Riz, wok de poulet et ses légumes Tiramisu + Granita
Mardi	Restauration rapide	Taboulé Beignets calamars avec pommes de terre sautées Fruits + yaourts
Mercredi	Salade/carottes Wok de légumes et cordon bleu Melon et salade de fruits	Tomates/mozzarella Paëlla Abricots
Jeudi	Œufs mimosa Riz/viande hâché / tomates Yaourt aux fruits	Roulés de saumon au fromage de brebis Tortilla / Nuggets Verrines à la fraise tagada / kinder bueno
Vendredi	Brunch Pâtes/riz Concombres Maïs/tomates Yaourts/ananas	Brucheta Empenada de poulet Riz/curry Glace
Samedi	Restauration rapide	Brochettes fromage/charcuterie Hamburger/Patatoes Smoothie au kinder bueno
Dimanche	Carottes râpées Chausson au thon/tomates Petits pois carottes Ananas	Macédoine Pommes de terre / salade / poissons Salade de fruits

La restauration



Le programme d'activités

➤ 1 journée au parc Port Aventura

➤ 1 journée à Barcelone

➤ 1 séance de wibit

➤ 1 séance de cable ski

➤ 1 séance de karting

➤ Baignade : piscine privée + plage

En plus de ces activités, les jeunes profiteront des installations du camping (terrains multisports, PISCINE, minigolf...) et de la proximité immédiate avec la plage de sable fin pour s'adonner à la baignade surveillée, aux grands jeux, à la découverte de la culture espagnole, en participant aux festivités locales, tournois sportifs et veillées

MAIS ENCORE :

- Grands jeux
- soirées à thèmes
- veillées tous les soirs
- boum de fin de centre
- découverte des environs
- visites/balades/achats souvenirs... et de **l'ANIMATION A FOISON**

Une journée à Port Aventura



Situé au sud de Barcelone, entre Vila-seca et Salou, PortAventura est l'un des parcs à thèmes les plus emblématiques de la Costa Brava et même d'Europe ! On dénombre une quarantaine d'attraction, toutes plus décoiffantes les unes des autres, réparties en six mondes. Inutile de vous dire que les jeunes seront littéralement comblés !

- L'un des plus grands parcs à thème d'Europe
- Parc situé à 1h de route du camping
- Convient à tout âge

Objectifs et intérêts pédagogiques :

- Apprendre à coordonner leur équilibre et leur agilité
- Respecter les règles essentielles de sécurité
- Lire le milieu et adapter ses déplacements à ses contraintes
- S'engager sans appréhension pour se déplacer dans différents environnements
- Favoriser l'autonomie des jeunes en étant initiateur de son projet
- Favoriser la responsabilité individuelle

Une journée à Port Aventura



1 journée à Barcelone



Au cours de ces deux journées consacrées à la visite de Barcelone, les jeunes découvriront la culture espagnole et apprécieront la richesse et la diversité des productions architecturales et artistiques. Tout naturellement, ils feront tous preuve de curiosité. Il s'agit au-delà de l'enrichissement socioculturel que leur offrira ce séjour et ces visites, de leur faire prendre conscience d'une citoyenneté européenne.

Nous n'avons pas établi de programme type pour cette journée riche en découvertes. Avec la participation des jeunes, les équipes d'animation mettront en place les visites. Elles formeront alors différents groupes afin de satisfaire un maximum de jeunes et surtout afin de répondre à leurs envies. Shopping, découverte, aventure sont autant de possibilités et en raviront plus d'un !

- **Navette devant le camping (une navette par heure)**
- **Barcelone est située à seulement 15 km du camping**
- **Activité accessible à tous**

Parmi les points d'intérêts les plus souvent visités :

- **La Rambla et le Barri Gotic** : c'est l'endroit le plus touristique de la ville. Comment quitter Barcelone sans avoir parcouru les 1,2 kilomètres de ce célèbre boulevard piétonnier descendant vers la mer. Sur place, tous vos sens seront mis en éveil par le spectacle qu'offrent les kiosques à fleurs odorantes, la mosaïque de l'artiste Miro, les statues humaines... et les promeneurs assis aux terrasses de café en plein air...

- **La Sagrada Familia** qui plus de 80 ans après la mort de son créateur Antoni Gaudi, les travaux de ce chef-d'œuvre emblématique de Barcelone se poursuivent. Truffée de symboles et de détails superbement travaillés, la basilique s'élance vers le ciel avec majesté. Ses accents gothiques se conjuguent çà une débordante extravagance...

- **Le Camp Nou** : le mythique stade de l'équipe de football du FC Barcelone. Fort d'une équipe surdouée et du soutien loyal des supporters, le Camp Nou offre la promesse d'un grand spectacle même au cours d'une simple visite.

1 séance de wibit

- *Le WIBIT est une structure gonflable composée d'obstacles, de glissoires et de plateformes pour sauter dans l'eau et plus encore. Défiiez les copains en faisant une course sur la plateforme ou en vous lançant des épreuves, les unes plus amusantes que les autres!*

L'activité se déroule sur la base du canal olympique de Catalunya, qui fut le siège des compétitions de canoë à l'occasion des Jeux Olympiques de Barcelone en 1992. Encore aujourd'hui, l'installation s'étend sur 43 hectares et permet la pratique de nombreuses disciplines à dominante aquatique. Activité accessible à tous

- **Activité proche du centre :**
- **Test d'aisance aquatique / savoir nager indispensable**

Objectifs et intérêts pédagogiques :

- Développer la motricité et apprendre à s'exprimer en utilisant son corps
- Partager des règles de sécurité, assumer des rôles et responsabilités
- Favoriser la responsabilité individuelle et collective
- Apprendre par l'action, l'observation, l'analyse de son activité et de celle des autres
- Adapter l'intensité de son engagement physique
- Adapter son comportement aux contraintes du milieu
- Progresser dans ses actions de déplacement
- Prise de conscience de son potentiel : maîtrise de ses émotions, découverte de son environnement
- Mettre en œuvre les actions fondamentales de la natation



1 séance de cable ski



Le télési nautique est une activité de glisse adaptée à tous (les vitesses sont adaptées en fonction de l'âge/niveau du participant). Tracté par un long câble, le pratiquant glisse sur le canal olympique pour y effectuer des aller-retours. Fun assuré !

- **Activité encadrée par un moniteur diplômé d'Etat**
- **Test d'aisance aquatique / savoir nager indispensable**

Objectifs et intérêts pédagogiques :

- Profiter d'une connexion unique avec la nature
- Découvrir de nouvelles sensations avec la glisse de l'eau
- Renforcer sa force physique, son endurance
- Travailler son équilibre et sa coordination
- Favoriser la responsabilité individuelle
- Apprendre par l'action, l'observation, l'analyse de son activité et de celle des autres
- Progresser dans ses actions de déplacement
- Appliquer des consignes de sécurité
- Adapter l'intensité de son engagement physique à ses possibilités pour ne pas se mettre en danger

1 séance de cable ski



1 séance de karting



Le karting est une discipline automobile qui se pratique sur circuit. Les karts sont de petites voitures monoplace équipées d'un moteur de petite cylindrée. Nul doute, les jeunes feront le plein... d'adrénaline au rythme de courses...toutes plus fun les unes des autres !

- **Activité encadrée par un moniteur diplômé d'Etat**
- **La piste de karting est située à seulement 2 km du camping**
- **Matériel de sécurité + équipement fournis par le prestataire.**

Objectifs et intérêts pédagogiques :

- Découvrir les bases du pilotage
- Sensibiliser les jeunes conducteurs de demain au respect des règles sur circuit comme sur la route
- Respecter les consignes de sécurité
- Favoriser la responsabilité individuelle
- Apprendre par l'action, l'observation, l'analyse de son activité et de celle des autres
- Découvrir une discipline sportive
- Progresser dans ses actions de déplacement
- Adapter l'intensité de son engagement physique à ses possibilités pour ne pas se mettre en danger
- Renforcer la confiance en soi
- Améliorer la coordination et la concentration

1 séance de karting



Baignade : piscine + plage



Activités plage



Activités plage



Les activités sur le camping



Mais encore...

Des veillées quotidiennes

La fameuse soirée de fin de centre

Participation aux festivités locales

Des balades

Des découvertes

Activités plage

Les grands jeux sportifs et/ou collectifs

Baignade

...

**Pour faire le plein d'activités
durant tout le séjour !**