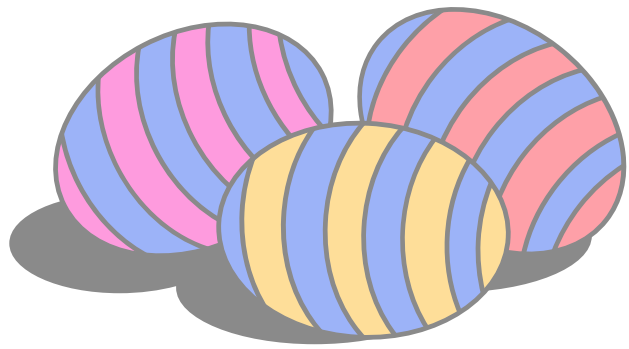


Résidence Autonomie "Guynemer"

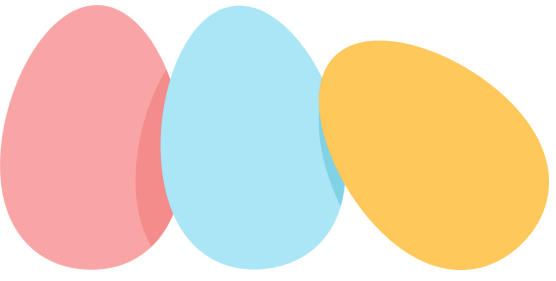


L'E.H.P.A. noui AVRIL 2026



CITATION *du mois*

**"Quand il pleut en avril, il pleut
sans cesse en mai."**





Sommaire

Les arrivées

.....

Les anniversaires du mois

.....

Les menus

.....

Les animations

.....

“Le saviez vous”

.....

La minute Prévention

.....

Retour en images

.....

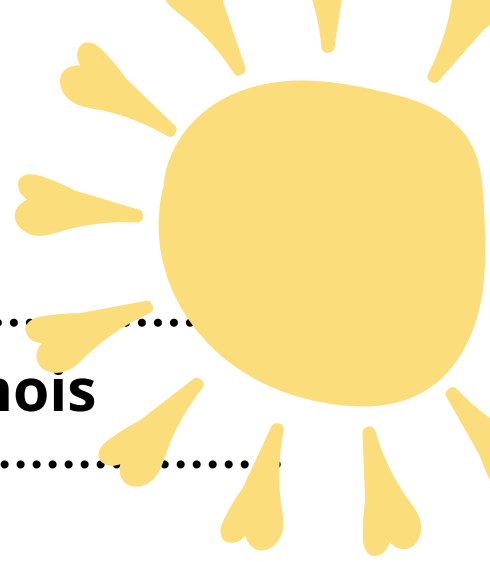
Jeux et solutions

.....

Les départs

.....

Bloc-notes et outils de bureau



JoyeuSeS Pâques!

The text "JoyeuSeS Pâques!" is written in a playful, multi-colored font. The letters are in various colors like purple, blue, yellow, and pink. Several small, colorful butterflies are scattered around the text, flying in different directions.



Les anniversaires du mois

Le 1er Avril

Mme DEVISE Colette

Le 1er Avril

Mme LEGRAS Cora

Le 3 Avril

Mme VERIN Anne-Marie

Le 4 Avril

M. DUBOIS André

Le 7 Avril

M. BOCQUET Augustin

Le 22 Avril

Mme MANTEL Paulette

Lundi 30 mars

Potage

Sauce Carbonara
Pâtes tortis et fromage râpé

Fromage - beurre
Fruit

Mardi 31 mars

Carotte râpée à l'orange

Foie de boeuf
Sauce marchand de vin
Purée de pommes de terre
Haricots beurre

Fromage - beurre
Mousse Chocolat

Mercredi 1^{er} avril

Salade de pdt et tomate

Emincé de volaille
Sauce champignons
Pommes de terre fondantes
Epinards à la crème

Fromage - beurre
Compote de pomme

Jeudi 2 avril

Céleri rémoulade

Croustillant au cheddar
Sauce crème
Riz tomate
Ratatouille

Fromage - beurre
Yaourt à la vanille

Vendredi 3 avril

Betteraves rouges

Poisson blanc
Sauce béarnaise
Pommes de terre cube
Chou fleur béchamel

Fromage - beurre
Fruit

Samedi 4 avril

Cœur de Palmier et Quartier
de Tomate vinaigrette

Poireau à la flamande
Pommes de terre vapeur

Fromage - beurre
Brioche perdue maison

Dimanche 5 avril

Pâté en croûte de volaille et
condiments

Gigot d'agneau
Sauce à l'ail
Flageolets et Pommes de terre
Fagot d'haricots verts

Fromage - beurre
Nid de Pâques maison

Entrée · plat · dessert
et boissons

12 €

(17€ le week-end)
Réservation 72h à l'avance

Et pour **2,50€**,
participez aux activités
de l'après-midi avec
les résidents.

Lundi 6 avril

Feuilleté de la mer

Paupiette de veau
Sauce chasseur
Pommes de terre aux oignons
Jardinière de légumes

Fromage - beurre
Ile flottante

Mardi 7 avril

Pizza au fromage

Poisson blanc
Sauce hollandaise
Riz
Petits légumes

Fromage - beurre
Compote de poire

Mercredi 8 avril

Carottes râpées

Rôti de dinde
Sauce colombo
Pâtes Coquillettes
Poêlée de brocolis

Fromage - beurre
Fromage blanc aromatisé

Jeudi 9 avril

Potage

Tagliatelles saumon et poireaux

Fromage - beurre
Fruit

Vendredi 10 avril

Macédoine de légumes

Boules d'agneau
Sauce à l'ancienne
Pdt grenailles rôties
Carottes

Fromage - beurre
Crème dessert café

Samedi 11 avril

Potage

Saucisse fumée aux endives
Pommes de terre quartiers
Fondue d'endives à l'ail

Fromage - beurre
Yaourt Grec sur lit
Abricot-Pêches

Dimanche 12 avril

Quiche sans pâte jambon
poivrons

Coq à la bière
Pommes de terre croquette
Petits navets

Fromage - beurre
Gâteau ananas maison

Entrée · plat · dessert
et boissons

12 €

(17€ le week-end)
Réservation 72h à l'avance

Et pour **2,50€**,
participez aux activités
de l'après-midi avec
les résidents.

Lundi 13 avril

Potage

Aiguillettes de volaille
Sauce crème
Pommes de terre cube
Ratatouille

Fromage - beurre
Flan caramel

Mardi 14 avril

Saucisson à l'ail et condiment

Filet de colin corn flakes
Sauce beurre blanc
Riz
Julienne de Légumes

Fromage - beurre
Fruit

Mercredi 15 avril

Tomate vinaigrette

Burger de veau
Sauce basquaise
Purée de pommes de terre
Epinards à la crème

Fromage - beurre
Glace

Jeudi 16 avril

Céleri rémoulade

Sauce Bolognaise
Pâtes Spaghettis
et fromage râpé

Fromage - beurre
Yaourt nature sucré

Vendredi 17 avril

Potage

Couscous
Semoule
Légumes Couscous

Fromage - beurre
Fruit

Samedi 18 avril

Chou blanc à la tomme et noix

Tomate farcie (grand-mère)
et sa sauce
Gratin de pdt

Fromage - beurre
Crème à la pistache

Dimanche 19 avril

Pêche au thon

Sauté de porc
Sauce diable
Pommes de terre dauphine
Salsifis à l'ail

Fromage - beurre
Eclair café maison

Entrée · plat · dessert
et boissons

12 €

(17€ le week-end)
Réservation 72h à l'avance

Et pour **2,50€**,
participez aux activités
de l'après-midi avec
les résidents.

Lundi 20 avril

Carotte râpée à l'orange

Escalope de volaille
Sauce crème champignons
Frites
Salade

Fromage - beurre
Fromage blanc sucré

Mardi 21 avril

Potage

Sauté de poisson
Sauce waterzoï
Pommes de terre vapeur
Purée de petits pois

Fromage - beurre
Fruit

Mercredi 22 avril

Coleslaw

Jambon
Frites

Fromage - beurre
Yaourt aux fruits mixés

Jeudi 23 avril

Macédoine de légumes

Lasagne à la bolognaise

Salade

Fromage - beurre
Fruit

Vendredi 24 avril

Maïs et concombre en salade

Emincé de dinde
Sauce chasseur
Purée de pommes de terre
Choux de Bruxelles

Fromage - beurre
Crème dessert caramel

Samedi 25 avril

Salade de pdt et œuf

Rognons de Bœuf
Sauce bordelaise
Pâtes Macaroni
Champignons à la crème

Fromage - beurre
Fruit

Dimanche 26 avril

Charcuterie : Roulade et
Pâté de campagne

Bœuf miroton
Pommes de terre au romarin
Haricots beurre

Fromage - beurre
Moka au café maison

Entrée · plat · dessert
et boissons

12 €

(17€ le week-end)
Réservation 72h à l'avance

Et pour **2,50€**,
participez aux activités
de l'après-midi avec
les résidents.

Lundi 27 avril

Tomate vinaigrette

Escalope de porc
Sauce provençale
Pâtes Coquillettes

Fromage - beurre
Fruit

Mardi 28 avril

Salami et condiment

Sauté de volaille
Sauce forestière
Purée de carottes
Pommes de terre quartiers

Fromage - beurre
Fromage blanc aromatisé

Mercredi 29 avril

Brisures de chou-fleur
vinaigrette

Poisson blanc
Sauce crème
Semoule
Ratatouille

Fromage - beurre
Crème dessert vanille

Jeudi 30 avril

Betteraves rouges

Chipolatas
Sauce à l'oignon
Haricots blancs tomatés et pdt
Carottes rondelles

Fromage - beurre
Fruit

Vendredi 1 mai

Salade d'artichaut vinaigrette

Tête de veau
Sauce ravigote
Pommes de terre vapeur
Légumes

Fromage - beurre
Pâtisserie

Samedi 2 mai

Poireaux vinaigrette

Hachis parmentier maison

Salade

Fromage - beurre
Liégeois café

Dimanche 3 mai

Sardine et toast

Effiloché de porc
Sauce barbecue
Pdt grenailles rôties
Gratin de courgettes

Fromage - beurre
Chou à la crème pâtissière

Entrée · plat · dessert
et boissons

12 €

(17€ le week-end)
Réservation 72h à l'avance

Et pour **2,50€**,
participez aux activités
de l'après-midi avec
les résidents.



RENDEZ-VOUS DES ANIMATIONS DU 30 Mars au 10 Avril 2026

lundi 30 au vendredi 03

lundi 06 au vendredi 10

LUN.30



15h
Qui suis je ??

LUN.06



MAR.31



15h
Petit Bac

MAR.07



9h45
Activité intergénérationnelle avec
le RPE au Rivage*



15h

Units Cité

Jeux sportifs avec le CRT de l'Artois

MER.01



14h30

Units Cité

Ouverture du "Beau bar"
spécial "chorale EHPAD
Degeorge"



MER.08



14h30

Units Cité

Ouverture du beau bar
"spécial loto"



JEU.02



14h30

Atelier culinaire *



17h30

Afterwork*



JEU.09



15h

Chorale "les Rossignols"
avec Patrice



VEN.03



10h30

Gym douce

14h30

Concert classique avec le groupe

Hemolia aux Sorbiers*

14h30



Atelier santé avec l'ABPS pour les personnes
inscrites au programme (1er étage)*

VEN.10



14h30

Atelier santé avec APBS pour
les personnes inscrites*
(1er étage)

On vous attend!

Animation sur inscription*

Sous réserve de modifications

RENDEZ-VOUS DES ANIMATIONS

DU 13 au 24 Avril 2026


lundi 13 au vendredi 17

lundi 20 au vendredi 24

LUN.13



14h30

Venez fêter les anniversaires
du 1er trimestre
avec Patrice ! 

LUN.20



15h

Dictée des résidents

MAR.14



14h

Thé dansant au Rivage*

14h30

Jeux sportifs avec le CRT de
l'Artois 

MAR.21



14h45

Loto inter-RA
aux Sorbiers*

MER.15



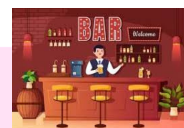
14h

Visite de la cité des électriciens à
Bruay-la-Buissière* (payant)

14h30

Ouverture du "Beau bar" 

MER.22



14h30

Ouverture du "beau bar"

JEU.16



15h

Loto 

JEU.23



15h

Atelier mémoire 

VEN.17



10h30

Gym douce 

14h30

Film à la résidence

VEN.24



15h

Quizz

On vous attend !

Animation sur inscription*

Sous réserve de modifications



RENDEZ-VOUS DES ANIMATIONS DU 27 avril au 01 mai 2026

lundi 27 au vendredi 31

LUN.27



15h
Blind test

MAR.28



15h
Chorale "les Rossignols"
avec Patrice

MER.29

Unités Cité

14h30



Ouverture
du "Beau bar"

JEU.30



15h
Petit Bac



VEN.01



On vous attend !
Animation sur inscription*

Sous réserve de modifications



Le saviez-vous ?

Poisson d'avril : d'où vient cette tradition que tout le monde adore ?



Une origine incertaine mais fascinante

Le changement de calendrier : une explication historique

L'explication la plus répandue situe l'origine du poisson d'avril au XVI^e siècle, plus précisément en 1564, lorsque le roi Charles IX décida, par l'Édit de Roussillon, de faire débuter l'année le 1^{er} janvier au lieu du 1^{er} avril. À l'époque, certains continuaient malgré tout à célébrer la nouvelle année à la fin mars ou au début avril, par habitude ou par méconnaissance du changement. Ces "retardataires" devinrent alors les cibles de moqueries et de fausses célébrations, marquant ainsi les prémices de ce qui deviendra le 1^{er} avril.

Une tradition ancrée dans le cycle des saisons

Ce changement de calendrier coïncidait également avec l'arrivée du printemps, saison traditionnellement associée à un renouveau festif, à la fertilité et aux célébrations populaires. Dans de nombreuses cultures européennes, le mois d'avril était marqué par des fêtes en l'honneur de la nature, de la légèreté et même de la tromperie bienveillante. Le poisson d'avril s'inscrit donc dans cette ambiance joyeuse, propice aux farces.

Le symbole du poisson : entre religion et astuce

Pourquoi un poisson ? Plusieurs hypothèses se croisent. Certains y voient un lien religieux avec le Carême, période où la consommation de viande est limitée, laissant place au poisson. D'autres y voient une astuce : en avril, les poissons sont plus faciles à attraper, car plus nombreux et moins méfiants... un peu comme les victimes des farces ! Le poisson est ainsi devenu un symbole de naïveté, parfait pour incarner les dupes du 1^{er} avril.



Une tradition qui évolue avec son temps

De la farce enfantine à la blague médiatique

Longtemps réservé aux plaisanteries enfantines, comme le fameux poisson en papier collé dans le dos, le 1^{er} avril a évolué au fil des siècles. Aujourd'hui, il est aussi l'occasion pour les médias, les marques et les entreprises de jouer avec la crédulité du public à travers de fausses annonces ou des campagnes décalées. Des journaux réputés publient de faux articles, des marques inventent des produits farfelus, et le tout est souvent relayé massivement sur les réseaux sociaux.

Une journée mondiale de la blague

Si le poisson d'avril est très populaire en France, d'autres pays célèbrent aussi le 1^{er} avril à leur manière. En Grande-Bretagne, on parle du "April Fool's Day" ; en Allemagne, on célèbre le "Aprilscherz". Aux États-Unis, la tradition est particulièrement vivace dans les médias et sur Internet. Partout, l'idée reste la même : piéger avec bienveillance et faire rire. Même si les codes varient d'un pays à l'autre, cette journée est devenue une véritable célébration mondiale de l'humour.

Des limites à ne pas franchir

Bien que l'esprit du 1^{er} avril soit bon enfant, certaines blagues peuvent parfois aller trop loin. L'ère des réseaux sociaux a amplifié la portée des canulars, au point de générer parfois de la confusion ou de fausses informations. C'est pourquoi les marques comme les médias prennent aujourd'hui plus de précautions. L'enjeu est désormais de divertir sans tromper excessivement, et surtout, de rester dans le respect et la bienveillance.

Pourquoi continue-t-on à adorer cette tradition ?

Une parenthèse ludique dans un quotidien sérieux

Dans un monde souvent rythmé par le stress, les obligations et les actualités anxiogènes, le 1er avril agit comme une bouffée d'oxygène. Il offre un espace où l'on peut rire de soi, des autres et du monde, sans conséquence. Ce petit écart dans le sérieux quotidien est une forme de thérapie sociale, partagée par les enfants comme les adultes.

Un moment de complicité intergénérationnelle

Le poisson d'avril est l'une des rares traditions qui traverse les générations sans perdre de sa magie. Les enfants y trouvent un terrain de jeu merveilleux, tandis que les adultes se replongent, le temps d'une journée, dans la légèreté de l'enfance. Il n'est pas rare de voir des grands-parents conspirer avec leurs petits-enfants pour piéger les parents... ou l'inverse.

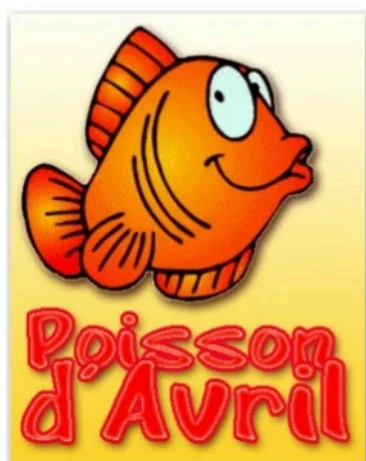
Le pouvoir universel du rire

Enfin, ce qui rend le 1er avril si aimé, c'est sa capacité à rassembler autour du rire. Dans une société souvent divisée, les blagues, même simples, créent du lien. Elles suscitent la surprise, parfois la moquerie, mais surtout une émotion positive partagée. Et en cela, le poisson d'avril a tout bon : il célèbre le jeu, la créativité et l'humain, dans ce qu'il a de plus spontané.

Le 1er avril



Ce n'est pas vrai!!!
C'est un mensonge!
C'est une blague!!!



Je ne fais pas de politique, seulement de l'humour !



Le saviez-vous ?

Le mois d'avril 2026 commence



le mercredi 1er (semaine 09) et se termine le jeudi 30 (semaine 18).

Il est le quatrième mois de l'année 2026 et dure 30 jours.

Il y a 1 jour férié : le lundi de Pâques, le lundi 06 avril.

Il y a 1 fête : Poisson d'avril, le mercredi 01 avril.

En mars, les jours s'allongent de 1h39.

LEGUMES ET FRUITS

AVRIL

Ail	Avocat	Artichaut	Asperge	Betterave	Carotte	Chou-fleur
Concombre	Épinard	Navet	Oignon	Petits pois	Pomme de terre	Poireaux
Radis	Salades	Pomme	Banane	Citron	Fruit de la passion	
Kiwi	Orange	Ananas	Mangue	Pamplemousse		

www.JardinerFacile.fr Retrouvez-nous sur facebook : Astuces de jardinage



PREVENTION



BON USAGE DES MÉDICAMENTS

7 règles d'or

Les médicaments ne sont pas des produits comme les autres

Ils sont délivrés pour une indication et une durée précises



1 Conservez les médicaments dans un seul endroit de la maison, hors de la portée des enfants.

A l'abri de la lumière, de l'humidité et de la chaleur. Certains médicaments doivent être conservés au réfrigérateur

2

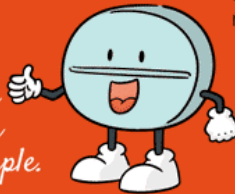
Conservez les dans leur boîte d'origine avec la notice.

La notice comporte les informations importantes sur le bon usage du médicament



3

Ne gardez pas tous les médicaments à la maison : ramenez les antibiotiques à la pharmacie par exemple.



4

Vérifiez la date de péremption !

Ne pas prendre un médicament périmé. Une fois ouvert, les collyres et solutions buvables se conservent très peu de temps



5

Ne reprenez pas automatiquement un médicament même si vous avez l'habitude de l'utiliser.

Vérifier que votre situation n'a pas changé : vous avez un autre traitement en cours, vous êtes enceinte...



6

Ne donnez pas vos médicaments à quelqu'un d'autre.

Ils peuvent être inutiles ou dangereux dans une autre situation ou pour une autre personne



7

Ne jetez pas les médicaments non utilisés, ramenez les à la pharmacie sans leur emballage carton et leur notice, vous contribuerez à la protection de l'environnement.

En cas de doute, n'hésitez pas à demander conseil à votre pharmacien ou votre médecin. Ils pourront vous conseiller sur le bon usage de vos médicaments.

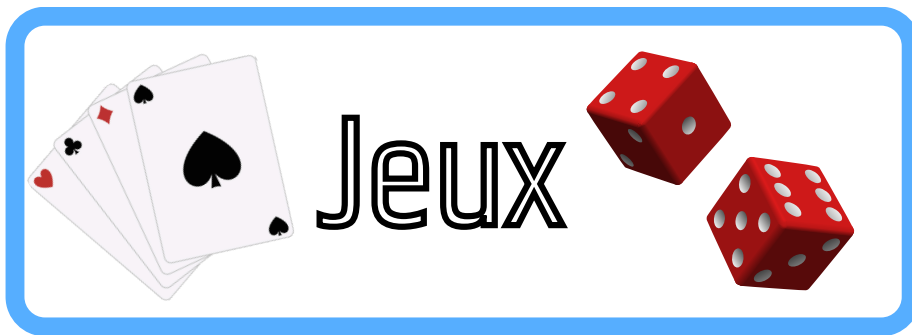


- **Carnaval et mardi gras inter-EHPA**
- **Atelier créatif intergénérationnel avec le relais petite enfance**
- **Défilé de mode "Mamie dans tous ses états"**
- **Contes d'ailleurs en musique avec Cogite à tout.**
- **Sortie au restaurant La Kantina**









Livret jeux - Mémoire et langage

9) CALCULS EN MOTS

Certains nombres et calculs sont écrits en toutes lettres. À vous de les transformer en chiffres, de faire le calcul et de trouver la réponse.

- Le double de quatorze =
- Vingt + quatre-vingts =
- La moitié de soixante-quatre =
- 6 pour aller à dix-sept =
- Dix-huit + soixante-douze =
- Sept unités et six dizaines =
- Quarante et un x par trois =
- Cinquante-quatre moins 9 =
- Soixante-quatorze + onze =
- Douze dizaines et quatre unités =
- Cent-soixante-dix-sept + neuf =
- La moitié de deux cent soixante-quatre =
- Quatre-vingt-dix divisé par 10 =
- Cent quatre-vingt-seize - neuf =
- La moitié de trois cent dix =

10) LES MOTS CACHÉS

Retrouvez les mots : LUMIÈRES - DÉCEMBRE - SOUVENIR - MANTEAUX et CHEMINÉE, cachés dans la grille. Les lettres doivent se suivre (haut, bas, droite ou gauche) mais elles ne peuvent être utilisées qu'une seule fois, pour un même mot.

S	E	M	L	U	M	A	N	O	Y	X	E	N	D	É	C
C	H	I	P	M	I	È	T	E	A	U	V	I	E	R	E
V	Y	N	É	E	D	R	E	S	S	O	U	R	J	B	M



Livret jeux - Mémoire et langage CORRECTIONS

10) GARE AUX FAUTES !

Entourer les 20 fautes d'accord ou de conjugaison qui se sont glissés dans ce texte.

Ce matin-là, le ciel **étai(t)** gris et un peu menaçant. Pourtant, M^{me} Renard **décid(a)** de sortir faire **quelque(s)** courses. Elle enfla son **manteau(x)** bleu, **pri(t)** son cabas à fleurs, et **descendi(t)** doucement les escaliers de l'immeuble. Au coin de la rue, elle salua **le(s)** facteur, qui lui **répondi(t)** avec un grand sourire.

Le marché **étai(t)** déjà bien installé quand elle y **arriv(a)**. Les vendeurs criaient pour attirer les clients, et les **étal(e)s** débordaient de fruits et légumes colorés. M^{me} Renard **choisi(t)** quelques pommes, des carottes, et un beau bouquet de persil. Puis elle se dirigea vers le stand du fromager, qui lui proposa un morceau de tomme bien affiné.

Pendant qu'elle payait, une vieille amie à elle l'interpella. « Ça fait longtemps qu'on ne s'est pas **vue(s)**, tu **n'a(s)** pas changé ! » dit-elle avec enthousiasme. Les deux **femme(s)** se prirent dans les bras et décidèrent de boire un café ensemble au petit bistrot d'à-côté.

Assise en terrasse, elles parlèrent de leurs **petit(s)-enfants**, de leurs **dernière(s)** lecture, et des émissions de télévision qu'elles regardaient le soir. Le temps **passai(t)** vite, et bientôt, M^{me} Renard se rendit compte qu'il était presque midi. Elle paya l'addition, salua son amie, et reprit le chemin du retour avec son panier bien **rempli(s)**.

Sur le trottoir, les feuilles mortes crissaient sous ses pas. **Arrivé(e)** chez elle, elle rangea ses achats, puis s'accorda un petit moment de repos sur son fauteuil préféré. Elle pensait déjà au déjeuner qu'elle allait préparer : une soupe maison, bien chaude, et une tarte aux pommes.

Nous regrettons le décès de

M. ARTAUD Jean-Baptiste
Logement n°15





SIVOM communauté du
Béthunois
Solidarité - Santé

Venez **découvrir le quotidien et les futurs projets des résidents** lors de



**RÉSIDENCE AUTONOMIE
GEORGES GUYNEMER**

L'AFTER work

Ouvert **aux familles, aux résidents et aux partenaires**



À LA RÉSIDENCE AUTONOMIE GEORGES GUYNEMER





Jeudi **02** avril 2026
de 17h30 à 19h30

AU PROGRAMME

- Apéritif dînatoire **préparé par les résidents**
- **Exposition thématique** sur la vie de la résidence
- Remise du passeport «**Afterwork**» (à compléter)
- **Temps d'échanges** avec les équipes, les familles et les partenaires



AVRIL 2026

Lundi	Mardi	Mercredi	Jeudi	Vendredi	Samedi	Dimanche
		01	02 <i>AFTER work</i>	03	04	05
06 	07	08	09	10	11	12
13 	14 <i>The dansant</i> 	15 	16	17	18	19
20	21	22	23	24	25	26
27	28	29	30			

Notes :

À faire :